



**ປັນຍາປະດິດ  
ແລະ  
ບົດຂ່າວ**



2:43



AI



Gemini



ChatGPT

ປັນຍາ  
ປະດິດ  
ແມ່ນ  
ຫຍັງ?



- ຄວາມສາມາດຂອງເຄື່ອງຈັກໃນການດຳເນີນງານ ທີ່ໂດຍປົກກະຕິຕ້ອງໃຊ້ສະຕິປັນຍາຂອງມະນຸດ.
- ຕົວຢ່າງ: ການຮັບຮູ້ຄຳເວົ້າ, ການແກ້ໄຂບັນຫາ, ການຮຽນຮູ້ຈາກປະສົບການ ແລະ ການຕັດສິນໃຈ.
- ປັນຍາປະດິດ ສາມາດປະມວນຜົນຂໍ້ມູນຈຳນວນຫຼາຍໄດ້ຢ່າງໄວວາ ແລະ ປັບປຸງປະສິດທິພາບການເຮັດວຽກຕາມເວລາທີ່ກຳນົດຜ່ານການຮຽນຮູ້ຂອງເຄື່ອງຈັກ.

# WHAT IS ARTIFICIAL INTELLIGENCE?

## Machine Learning

Using sample data to train computer programs to recognize patterns based on algorithms.



ການຮຽນຮູ້ຂອງເຄື່ອງຈັກ.

## Neural Networks

Computer systems designed to imitate the neurons in a brain.



ລະບົບປະຕິບັດການເຮັດວຽກຂອງເຄື່ອງຈັກ.

## Natural Language Processing

The ability to understand speech, as well as understand and analyze documents.



ປະມວນຜົນດ້ານພາສາໄດ້ຢ່າງຊໍານິຊໍານານ.

## Robotics

Machines that can assist people without actual human involvement.

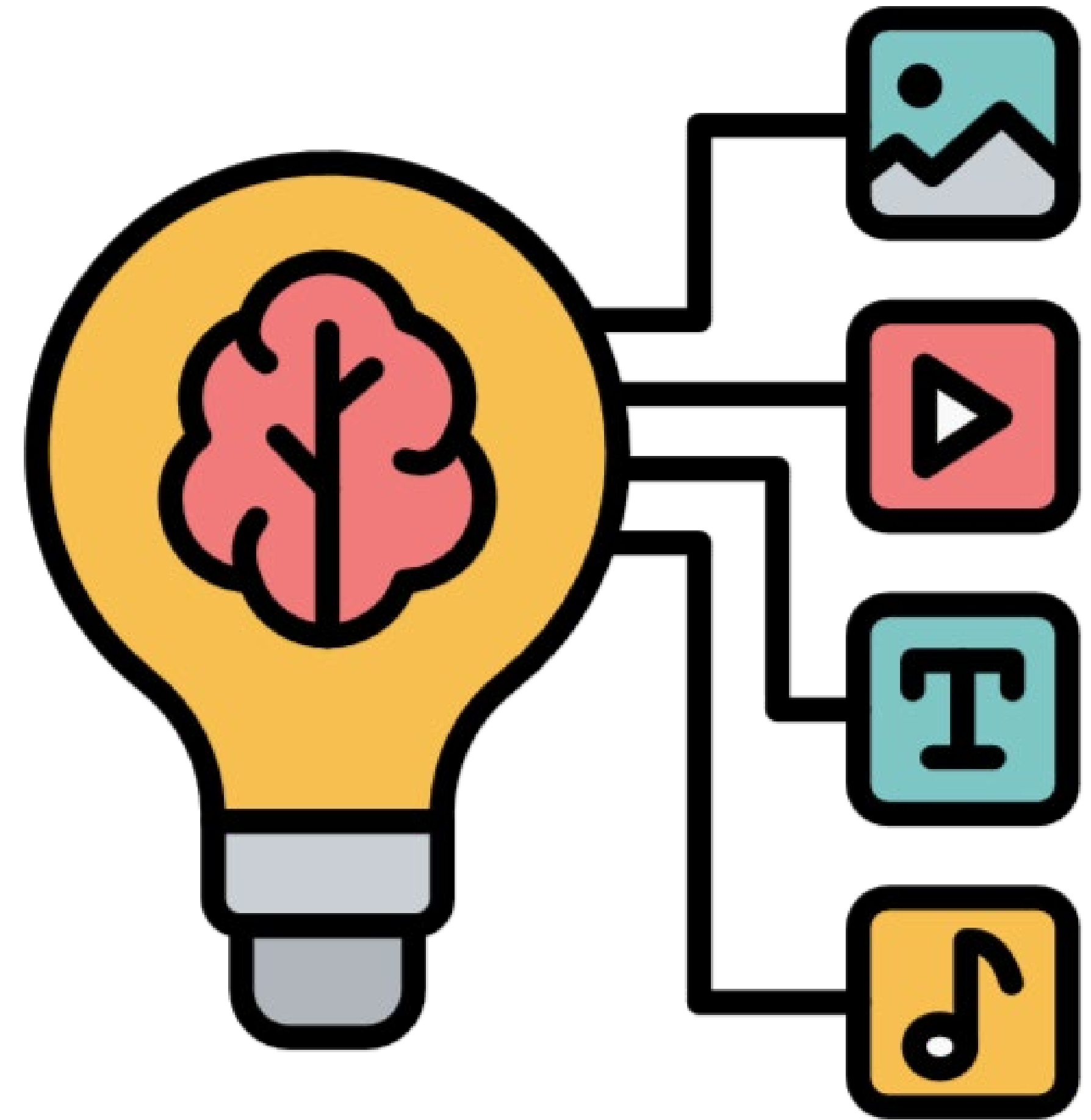


ທຸນຍົນຂັບເຄື່ອນ.



# What is generative AI?

- ປັນຍາປະດິດແບບຮູ້ສ້າງ (GenAI) ຊ່ວຍໃຫ້ຜູ້ນຳໃຊ້ ສາມາດປ້ອນຄຳສັ່ງໃນເຄື່ອງມື AI ເພື່ອສ້າງເນື້ອຫາໃໝ່ ເຊັ່ນ: ຂໍ້ຄວາມ, ຮູບພາບ, ວິດີໂອ, ສຽງ, ລະຫັດ, ການອອກແບບ 3 ມິຕິ ແລະ ອື່ນໆ.
- AI ໄດ້ຮຽນຮູ້ ແລະ ໄດ້ຖືກປ້ອນຂໍ້ມູນ ທີ່ມີຢູ່ແລ້ວ ທາງອອນລາຍ.
- GenAI ໄດ້ມີການພັດທະນາຢ່າງຕໍ່ເນື່ອງ ໂດຍອາໄສຈາກການປ້ອນຂໍ້ມູນໃໝ່ໆ.



# ຄວາມເປັນໄປໄດ້ສໍາລັບ ChatGPT 3.5 (ສະບັບພຣີ)

- ການສ້າງຫົວຂໍ້ ແລະ ຄໍາແນະນໍາ.
- ສະຫຼຸບໃຈຄວາມ ໂດຍການເອົາໄປວາງໃສ່ໃນຊ່ອງ ChatGPT.
- ການແປ ແບບກວມລວມ.
- ການໄດ້ຮັບຂໍ້ມູນພື້ນຖານ.
- ການກວດສອບຂໍ້ມູນ: ກວດສອບແຫຼ່ງທີ່ມາ, ຈໍານວນຂໍ້ມູນ ແລະ ຮັບປະກັນຄວາມຖືກຕ້ອງຂອງຂໍ້ມູນ.
- ໜ້າວຽກປະຈໍາ: ການໃຊ້ AI ເຂົ້າຊ່ວຍໃນການສໍາພາດ ແລະ ຈັດລະບຽບຂໍ້ມູນ.
- ຮ່າງເນື້ອໃນສໍາລັບໂພສ ທາງສື່ສັງຄົມອອນລາຍ.
- ສ້າງໂຄງຮ່າງສໍາລັບບົດເລື່ອງ.
- **ສໍານັກຂ່າວຕ່າງໆ ຕ້ອງມີນະໂຍບາຍ ທີ່ຊັດເຈນໃນການນໍາໃຊ້ AI.**



# ຂໍ້ຫ້າມສໍາລັບການນໍາໃຊ້ Gen AI

- ຫ້າມອີງໃສ່ແຕ່ໃນ AI ພຽງຢ່າງດຽວ ແລະ ບໍ່ຄວນນໍາເອົາຂໍ້ມູນທີ່ໄດ້ຈາກ AI ໄປເຜີຍແຜ່ສູ່ສາທາລະນະໂດຍກົງ.
- ຕ້ອງມີຂໍ້ສົງໄສສະເໝີ. AI ສາມາດໃຫ້ຂໍ້ມູນທີ່ບິດເບືອນໄດ້ຈາກການປ້ອນຂໍ້ມູນ.
- ຫ້າມໃຊ້ LLM ເຊັ່ນ Google. ຢ່າຄິດວ່າ ຄໍາຕອບນັ້ນ ຈະຖືກຕ້ອງຕາມຄວາມເປັນຈິງສະເໝີ.
- ຫ້າມໃສ່ຂໍ້ມູນສວນຕົວ ຫຼື ຂໍ້ມູນທີ່ມີຄວາມອ່ອນໄຫວງ່າຍໃນ LLM.
- ຫ້າມເອົາມາແທນທີ່ຄວາມຮັບຮູ້ຂອງມະນຸດ: AI ຄວນເພີ່ມຄວາມຄິດສ້າງສັນ ແລະ ຄວາມເຫັນອີກເຫັນໃຈມະນຸດດ້ວຍກັນ ບໍ່ແມ່ນມາແທນທີ່ມະນຸດ ທີ່ເປັນສູນກາງຂອງການວຽກງານຂ່າວສານ.





# ເຄື່ອງມື AI



ເຄື່ອງມື AI ທົ່ວໄປ :  
ChatGPT 3.5 (free version)  
ChatGPT 4 (20 USD/month)  
Gemini (free)



ເຄື່ອງມື AI ສຳລັບຮູບພາບ :  
DALL-E (ChatGPT 4)  
Canva (free version)  
LeonardoAI (free version)

ເຄື່ອງມືອື່ນໆ

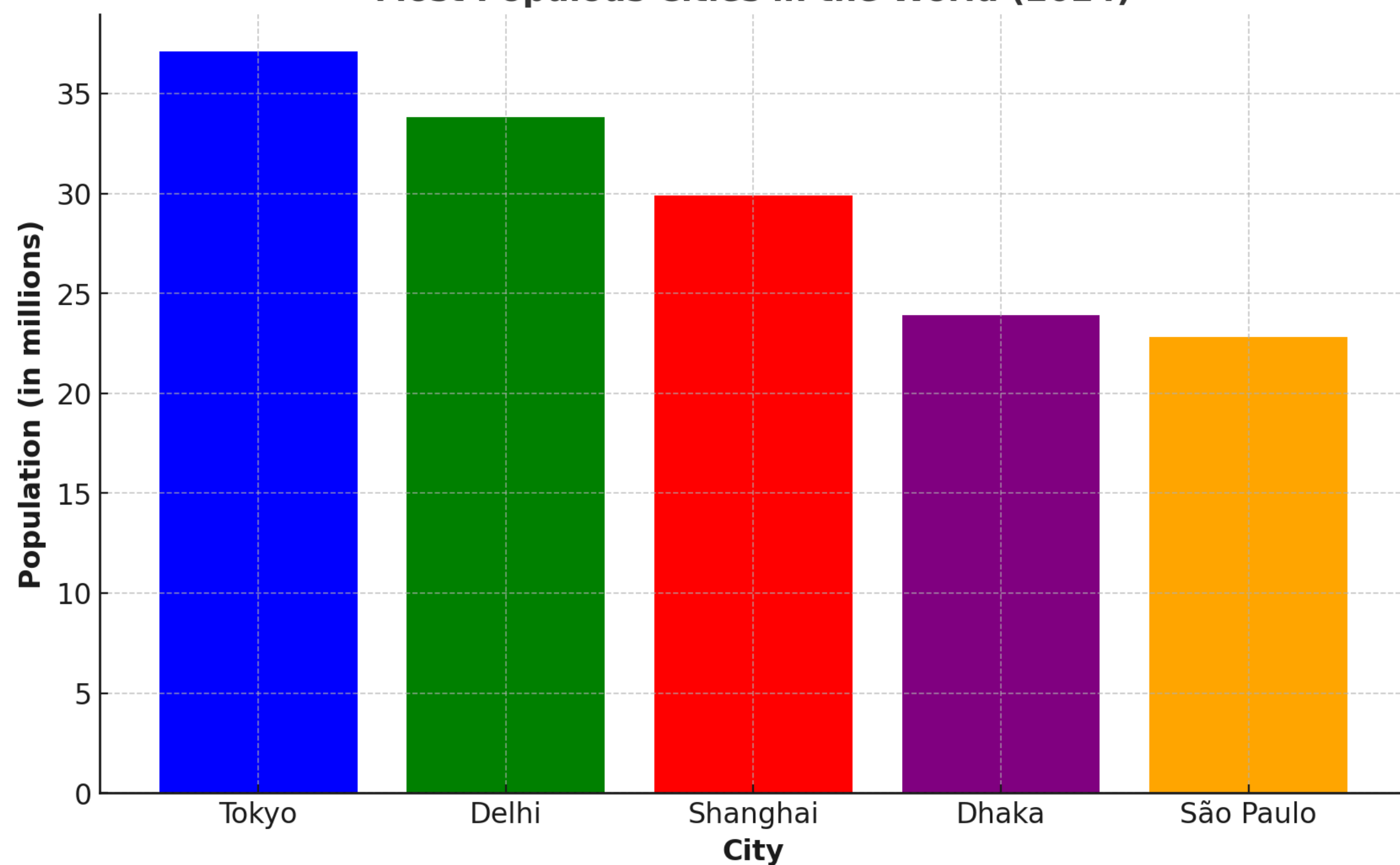
[journaliststoolbox.ai/ai-tools-for-journalists/](https://journaliststoolbox.ai/ai-tools-for-journalists/)



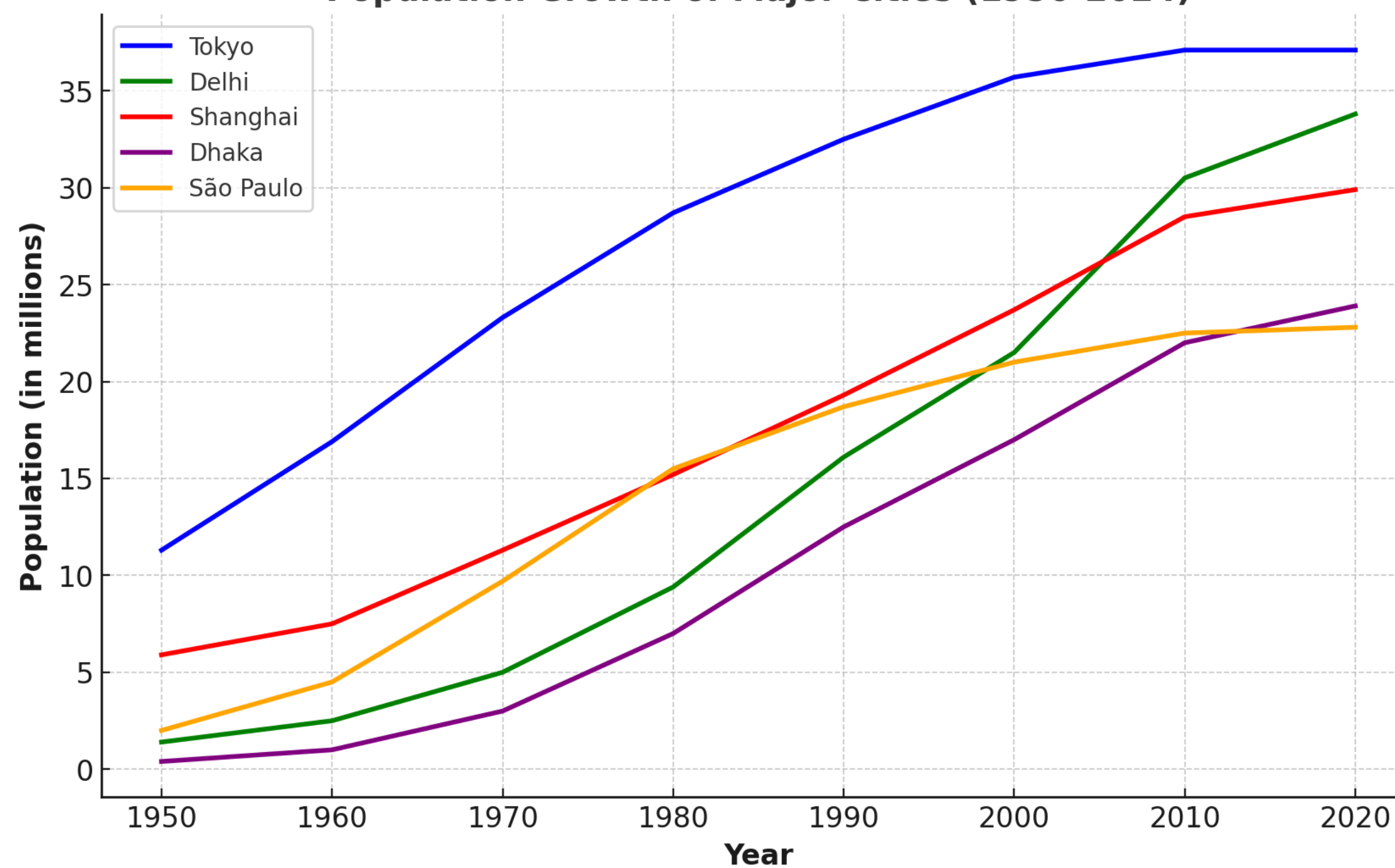
# ຕົວຢ່າງ

## ແນວໂນ້ມຈຳນວນປະຊາກອນຂອງ 5 ເມືອງທີ່ໃຫຍ່ທີ່ສຸດໃນໂລກ.

Most Populous Cities in the World (2024)



Population Growth of Major Cities (1950-2024)





**ຂໍຂອບໃຈ /  
Thank you!**